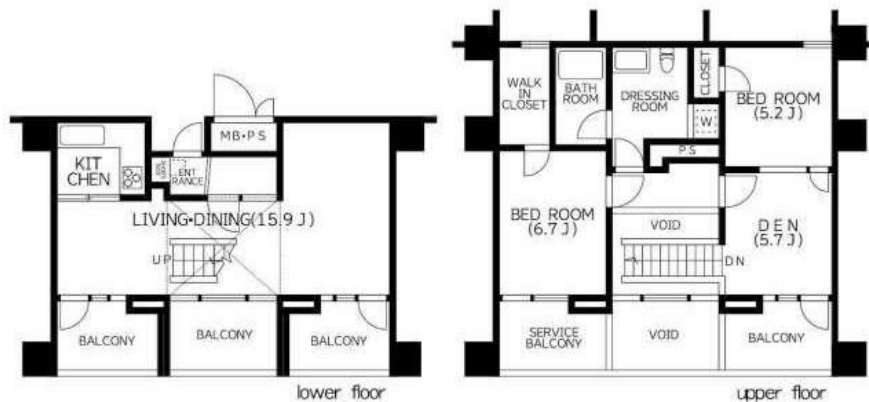


FOR RENT

防犯カメラ 耐震構造 耐火構造 外壁コンクリート 外壁タイル張り 分譲タイプ 駅まで平坦 駅前 平坦地 南面バルコニー 2面
バルコニー 2F以上 オートロック モニタ付オートロック ダブルロック



間取りの「S」はサービスルーム(納戸)です。

図面と現況が異なる場合は現況が優先となります。

賃料	288,000円		
間取り	2SLDK	物件種別	マンション(居住用)
管理費	10,000円	共益費	-
雑費	-		
敷金	1ヶ月	礼金	1ヶ月
敷引/償却金	-/-	保証金	-
交通	都営浅草線 東日本橋駅 徒歩1分 都営新宿線 馬喰横山駅 徒歩3分		
物件所在地	東京都中央区東日本橋3丁目7-7		
建物名・部屋番号	グランドメゾン東日本橋		
構造・規模	鉄骨鉄筋コンクリート 15階建 7階		
専有面積	84.44㎡	向き	南
築年月	2000年1月	入居時期	相談
仲介料	-	損害保険	有
更新料	新賃料 1ヶ月	契約期間	2年
駐車場	駐輪場		
その他費用			
入居諸条件	ペット可 二人可		
保証会社	必須 契約時保証料: 賃料等の50%、2年目~: 1万円/年		
設備	エレベーター 24時間ゴミ出し可 敷地内ゴミ置き場 宅配BOX システムキッチン 独立型キッチン		
備考			

情報更新日 2020年3月26日

No.000005528



東京都知事(1)第99860号
全日本不動産協会

システムエース株式会社

東京都中央区日本橋人形町2丁目7-2大江戸アクセス2階
TEL:03-6661-1403 FAX:03-6661-1409
E-mail: info@systema-e.co.jp
URL: https://systema-e.co.jp



携帯サイトから物件詳細を閲覧できます!

取引態様	手数料負担の割合	貸主	借主
	手数料配分の割合	元付	客付
仲介			