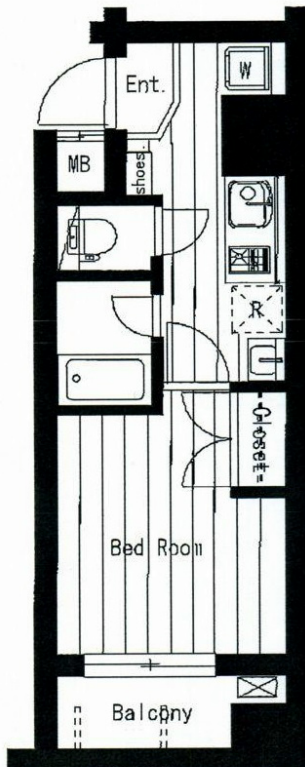


FOR RENT

防犯カメラ 耐震構造 耐火構造 外壁コンクリート 外壁タイル張り 分譲タイプ 駅まで平坦 平坦地 高層階 2F以上 オートロック モニタ付オートロック 24時間緊急通報システム 角住戸



間取りの「S」はサービスルーム(納戸)です。

図面と現況が異なる場合は現況が優先となります。

賃料	82,000円		
間取り	1K	物件種別	マンション
管理費	8,000円	共益費	-
雑費	-		
敷金	1ヶ月	礼金	1ヶ月
敷引/償却金	-/-	保証金	-
交通	東京メトロ日比谷線 人形町駅 徒歩6分 都営浅草線 東日本橋駅 徒歩2分		
物件所在地	東京都中央区東日本橋 1丁目2-13		
建物名・部屋番号	ソアブル日本橋		
構造・規模	鉄筋コンクリート 10階建 9階		
専有面積	22.14㎡	向き	北東
築年月	2003年1月	入居時期	相談
仲介料	-	損害保険	有
更新料	新賃料 1ヶ月	契約期間	2年
駐車場	駐輪場		
その他費用	[一時金] 鍵交換代: 22,000円		
入居諸条件			
保証会社	必須 初回保証料: 総額賃料の40%~		
設備	エレベーター 24時間ゴミ出し可 敷地内ゴミ置き場 宅配BOX システムキッチン ガスコンロ設置済		
備考			

情報更新日 2020年11月27日

No.0000007935



東京都知事(1)第99860号
全日本不動産協会

システムエース株式会社

東京都中央区日本橋人形町2丁目7-2大江戸アクセス2階
TEL:03-6661-1403 FAX:03-6661-1409
E-mail: info@systema-e.co.jp
URL: https://systema-e.co.jp



携帯サイトから物件詳細を閲覧できます!

取引態様	手数料負担の割合	貸主	借主
仲介	手数料配分の割合	元付	客付